

## INSTRUMENTS DE PRECISION POUR L'ORTHODONTIE



Finition  
manuelle



Conçues et  
fabriquées en  
Europe



Test de fon-  
ctionnement  
individualisé



Personnalisez  
vos outils de  
travail



Distributeur exclusif au Luxembourg et en France

[7seas-ortho.com](http://7seas-ortho.com)

Le choix d'un instrument de précision est, pour le praticien, essentiel dans l'application pratique de ses choix thérapeutiques, c'est le prolongement direct de ses mains.

Les critères de sélection principaux sont nombreux et individuels mais communs pour certains aspects :

- **précision** de la partie travaillante, parallélisme des mors, finition de surface, respect des fonctions pour lesquelles l'instrument a été développé...
- **design** de l'outil de travail. Seule une parfaite connaissance pratique de la

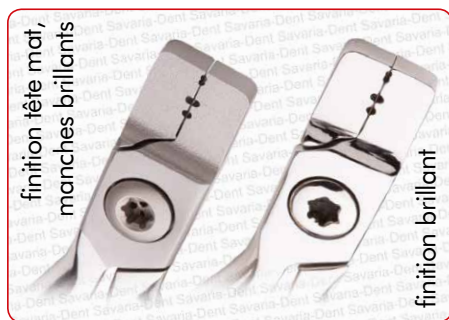
destination des instruments permettra de développer l'outil idéal,

- **fiabilité** dans le temps et résistance des matériaux constitutifs.

Autant d'éléments que nous réunissons aujourd'hui dans notre gamme d'instruments de précision, en y ajoutant des caractéristiques uniques.

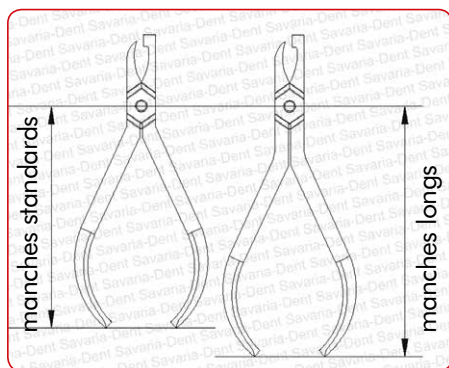
Il va de soi que seule une production en petites séries, un contrôle individualisé de chaque instrument et un test individualisé de ses fonctions, permettent de vous proposer un produit fini unique, précis, fait pour durer.

## CARACTERISTIQUES ET AVANTAGES :



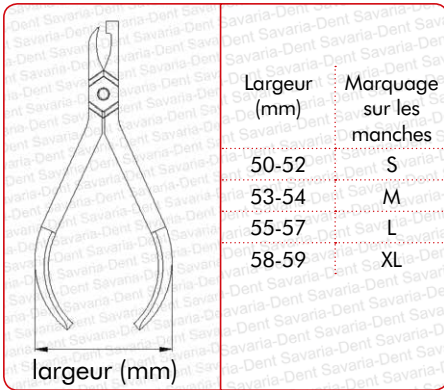
### Individualisation de la finition de surface :

finition mat, finition brillante ou une combinaison tête mat/manches brillants, pour vous offrir un large choix destiné à, par exemple, individualiser vos plateaux lors de la stérilisation.



### Individualisation de la longueur des manches :

manches standard ou manches longs parce que nous sommes tous différents morphologiquement.



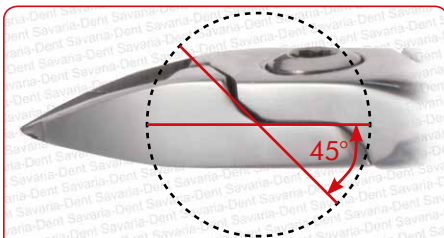
### Individualisation de la largeur des manches :

short – medium – large – extra large, pour adapter nos instruments à un exercice féminin et masculin.



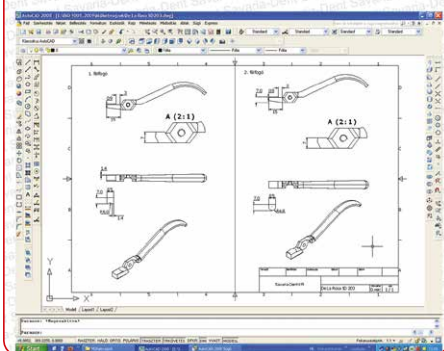
### Individualisation du numéro d'identification pour chaque instrument :

pour assurer une traçabilité complète du matériau constitutif et du travail du technicien en charge de la finition.

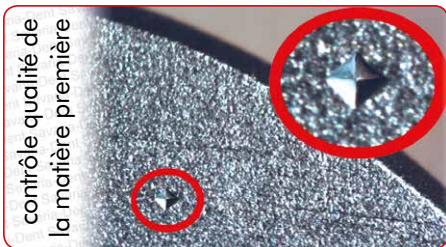


### Design unique à chaque instrument :

issu des recommandations de nos utilisateurs, pour vous offrir une extension de notre gamme de produits en fonction de vos besoins.



7 Seas Orthodontics SA met à votre disposition un large stock d'instruments de précision Savaria-Dent Kft. en finition tête mat et manches brillants, de largeur et longueur standards. Pour une **individualisation** de vos instruments (largeur, longueur et finition hors standard), un temps de préparation de **8 à 10 jours** est nécessaire.



### Test de dureté de la matière première :

pour garantir une constance de la qualité de nos instruments. Seul l'acier inoxydable « Made in Germany » (fabriqué en Allemagne) est utilisé.



**exemple :** SD 1010 – Pince pour arcs lourds permettant la coupe d'arcs jusqu'à 1.1 mm de diamètre (Quad Helix – ATP...) réalisée sans l'ajout d'inserts en carbure de tungstène. Grâce à cette technologie, cet instrument n'écrase pas le fil mais le sectionne sans effort.



### Test de fonctionnement individualisé :

chaque instrument Savaria-Dent est testé individuellement en sortie de production, puis marqué d'un numéro d'identification unique destiné à assurer une traçabilité intégrale.

### Garantie de 5 ans sur l'ensemble de la gamme.

Nos instruments sont garantis 5 ans contre tout risque de corrosion en usage normal et dans le respect des recommandations de nettoyage et de stérilisation du fabricant. Le fabricant ne peut être tenu responsable dans le cas d'un défaut de respect de ces recommandations.

Les instruments sont fabriqués en conformité avec les normes ISO 9001 et 13485



## INSTRUMENTS A COUPER

SD 1016



### SD 1016 – Pince à couper distale avec inserts – safety hold

- pour une coupe distale à ras du tube molaire
- retient la portion d'arc sectionnée
- capacité de coupe maxi : arcs jusqu'à .022x.028
- inserts en tungstène
- coupe à 0.8 mm en distal du tube molaire

SD 1004



### SD 1004 – Pince à couper les ligatures

- idéale pour la coupe des ligatures standard et kobayashi
- capacité de coupe maxi : .014
- inserts en tungstène

SD 1000-max. .022"



### SD 1000 – Pince à couper les arcs pour techniques .018x.025

- réduction de la longueur des arcs préformés jusqu'à .018x.025
- capacité de coupe maxi : .022
- inserts en tungstène

SD 1007-max. .028"



### SD 1007 – Pince à couper les arcs pour techniques .022x.028

- réduction de la longueur des arcs préformés jusqu'à .022x.028
- capacité de coupe maxi : .028
- inserts en tungstène

SD 1010



### SD 1010 – Pince à couper les arcs lourds

- pour tous vos travaux de laboratoire
- idéale pour l'ajustage des Quad Helix, ATP, arcs linguaux
- capacité de coupe maxi : tous fils jusqu'à 1.1 mm
- sans inserts
- mors renforcés par traitement thermique
- n'écrase pas les arcs, coupe franche et nette

## PINCES À FORMER LES ARCS

SD 811



### SD 811 – Pince à torquer sur champ mors standard – Fins

- permet, par paire, de réaliser un torque sur champ
- ultrafine pour une précision absolue

SD 811-/LONG



### SD 811 – Long – Pince à torquer sur champ mors longs – Fins

- permet, par paire, de réaliser un torque sur champ
- ultrafine pour une précision absolue
- extrémité des mors rallongée pour une meilleure vision de l'espace de travail

SD 812



### SD 812 – Pince à torquer double épaisseur mors longs

- permet, par paire, de réaliser un torque sur champ
- double épaisseur des mors travaillant

SD 805



### SD 805 – Pince à torquer sur champ avec clé

- clé à torquer multi-dimensions pour arcs .018 à .022
- permet de réaliser un torque sur champ avec un seul instrument
- contrôle visuel de l'angle de torque à l'aide de la clé

SD 204



### SD 204 – Pince de la Rosa triple

- permet de transformer les fils en longueur en arcs préformés selon 3 courbures intégrées directement dans les mors
- grâce au contrôle des fonctions à la sortie de production, les fils ne vrillent pas lors de la confection des courbures
- utilisable sur tous types de fils en longueur

SD 200



### **SD 200 – Pinces 3 becs - droites :**

modèle EF (mors extra-fins), modèle F (mors fins) et modèle M (mors medium)

- le modèle EF (mors extra-fins) est idéal pour la confection de plicatures sur les arcs NiTi
- mors mandibulaires agrémentés de 3 rainures permettant de bloquer les arcs durant la phase travaillante
- précision absolue dans la finition permettant une courbure à 90° des arcs NiTi par simple pression sur l'instrument

### **Pinces 3 becs courbes : SD 200 – Right/Droite SD 200 – Left/Gauche**

- modèle identique à la SD 200 avec une section terminale courbe
- permet la courbature en bouche des arcs, par exemple en distal du tube molaire
- mors rallongés pour une préhension aisée en distal de la seconde molaire

SD 221



### **SD 221 – Pince à former les stops triple**

- l'instrument parfait pour réaliser des stops sur les arcs NiTi ou acier
- 3 hauteurs de stops intégrées dans le même instrument pour réaliser des stops maxillaires larges et plus étroits en mandibulaire
- conserve l'alignement des sections d'arc mésio-distales après réalisation du stop ou v-bend

## **PINCES À COURBER LES ARCS**

SD 139



### **SD 139 – Pince 139 Bec d'oiseau**

- extrémités des mors ultrafines
- permet la réalisation de boucles fines et précises



SD 140

### SD 140 – Pince Light Wire

- destinée à la confection de boucles fines sur arcs légers
- mors coniques longs pour une bonne vision sur la surface de travail



SD 104

### SD 104 – Pince à steps droite/gauche

- permet la confection de décrochements sur l'arc (step up/step down)
- contrôle de la longueur du décrochement à réaliser
- réversible droite/gauche en un seul instrument



SD 230

### SD 230 – Pince de Nance

- idéale pour la réalisation d'arcs de base
- 5 hauteurs de jambe verticale intégrées à l'instrument
- mors fins, arrêtes polies pour ne pas endommager les arcs



SD 110-Angulations  
4-20°

### SD 110 – Pince à former les baïonnettes

- permet de former, en une seule étape, une baïonnette sur vos arcs
- angulations disponibles : de 4 à 20°
- réversible droite/gauche en un seul instrument



SD 314-Young

### SD 314 – Pince de Young

- destinée au travail sur arc jusqu'à .036 (Quad Helix, ATP...)
- mors à triple diamètres pour réaliser 3 tailles de boucles différentes



## PINCES À DEPOSER LES BAGUES ET BRACKETS

SD 345



### SD 345 – Pince à déposer les brackets droite – Standard

- mors jointif pour une préhension à la base du bracket
- extrémités ultrafines
- idéale pour la dépose des brackets de 3 à 3

SD 345-/CURVED



### SD 345 – Curved – Pince à déposer les brackets courbe Droite/Gauche

- universelle pour droite et gauche
- extrémités ultrafines
- idéale pour la dépose des brackets sur canines et prémolaires

SD 346



### SD 346 – Pince à retirer les brackets avec plot d'appui

- idéale pour la dépose des brackets ou résidus nécessitant l'appui sur le bord occlusal de la dent
- plot d'appui souple d'un côté, mors à insert de l'autre pour un grattage aisé des résidus
- réversible droite/gauche en un seul instrument

SD 347-  
/SHORT



### SD 347 – SHORT – Pince à déposer les bagues - courte

- plot d'appui souple et mors de retrait décentré
- convient à une dépose par action de levier

### SD 347 – LONG – Pince à déposer les bagues - longue

- plot d'appui souple et mors de retrait centré
- convient à une dépose par soulèvement vertical de la bague

SD 347-/EXT.



### SD 347 – EXT – Pince à déposer les bagues mors longs

- idéale pour la dépose des bagues de secondes molaires
- plot d'appui souple, mors métal décentré

## PINCES POUR TECHNIQUES LINGUALES

SD 710- Lingual I.



### SD 710 – Pince pour technique linguale modèle 1

- pince à poser les arcs en lingual, courbure à 90°
- extrémité des mors ultrafine pour une vision dégagée du point de pose
- section terminale des mors striée pour un bon maintien de l'arc durant la pose

SD 720- Lingual II.



### SD 720 – Pince pour technique linguale modèle 2

- pince à poser les arcs en lingual, courbure à 130°
- extrémité des mors ultrafine pour une vision dégagée du point de pose
- section terminale des mors striée pour un bon maintien de l'arc durant la pose

SD 758



### SD 758 – Pince de Weingart linguale

- pince de Weingart pour technique linguale
- courbure à 60°
- section terminale des mors striée pour un bon maintien de l'arc durant la pose

SD 750



### SD 750 – Pince à retirer le composite en lingual

- instrument idéal par sa forme et la finesse de la pointe de grattage
- plot d'appui souple

SD 345



### SD 345 – Pince à déposer les brackets en lingual angulée

- courbure à 60°
- facilite la phase de dépose des brackets en lingual
- mors ultrafins pour une prise du bracket à son point de contact avec la dent

## INSTRUMENTS DIVERS



### SD 159 Pince à poser les arcs linguaux - droite standard – Modèle Strong

- extrémités fines avec rainure de blocage des arcs
- contrôle parfait durant la phase de pose des arcs linguaux

### SD 159 Pince à poser les arcs linguaux - droite fine – Modèle Fine

- extrémités ultrafines avec rainure de blocage des arcs
- contrôle parfait durant la phase de pose des arcs linguaux



### SD 155 – Pince à poser les arcs linguaux - angulée standard

- extrémités fines avec rainure de blocage des arcs
- contrôle parfait durant la phase de pose des arcs linguaux en postérieur
- angulée à 45°



### SD 158 – Pince de Weingart medium (Modèle SD 158-M)-fine (Modèle SD 158-F) ou extra-fine (Modèle SD 158-EF)

- pince multi-usages pour le maintien des arcs durant leur pose
- 3 options de finesse des mors terminaux : medium, fins, extrafins
- mors striés pour une tenue parfaite des arcs



### SD 130 – Pince à sertir les crochets chirurgicaux – droite Universelle Droite/Gauche

- convient à tous types de crochets chirurgicaux
- sertissage en méso-distal des crochets sans plier les arcs
- mors méso-distaux en pyramide pour un sertissage précis



### SD 130 – CURVED – Pince à sertir les crochets chirurgicaux - courbe – Universelle Droite/Gauche

- modèle identique à la SD 130, mais angulée
- idéale pour la pose des crochets chirurgicaux en latéral ou postérieur

SD 135



### SD 135 – Pince à sertir les stops

- extrémité des mors légèrement extrudée pour un sertissage sans section du stop
- convient à tous types de stops à sertir, ouverts ou fermés

## PINCES POUR TRAVAUX DE LABORATOIRE

SD 158-/TECHN.



### SD 158 – TECHN. – Pince de Weingart angulée

- mors striés pour un maintien parfait des arcs
- angulée à 45°
- convient au maintien et la pose de toute section d'arcs

SD 200-/TECHN.



### SD 200 – TECHN. – Pince 3 becs pour travaux de laboratoire

- idéale pour les courbures à réaliser sur arcs lourds
- une pression sur l'instrument réalise une courbure à 90°

SD 314-/TECHN.



### SD 314 – TECHN. – Pince de Young pour arcs lourds

- convient à la confection de boucles sur arcs lourds (Quad Helix)

SD 505



### SD 505 – Pince d'Adams

- idéale pour la confection des crochets d'Adam
- extrémité des mors terminaux rainurée pour maintenir l'arc durant l'opération de pliage

SD 1010



### SD 1010 – Pince à couper les arcs lourds

- pour tous travaux de laboratoire
- idéale pour l'ajustage des Quad Helix, ATP, Arcs linguaux
- capacité de coupe maxi : tous fils jusqu'à 1.1 mm
- sans inserts
- mors renforcés par traitement thermique
- n'écrase pas les arcs, coupe franche et nette

SD 562



### SD 562 – Pince plate

- mors plats et parfaitement ajustés pour un travail précis
- extrémité des mors avec rainure de maintien des arcs durant la phase de pliage

SD 410



### SD 410 – Pince à doubler les arcs

- permet de doubler les arcs .036 pour insertion dans les fourreaux linguaux/palatins
- assure un parallélisme vertical et antéro/postérieur parfaits



Vue partielle  
du site de production



- L'intégralité des dispositifs présentés dans le document sont destinés à un usage exclusivement médical et par des professionnels de la santé.
- Toute utilisation est conditionnée par la lecture, prise en compte préalable et respect des instructions d'utilisation jointes aux produits.
- L'intégralité des dispositifs présentés dans la présente brochure ne fait pas l'objet d'un remboursement direct par les assurances maladies.
- Les origines, numéro de CE et normes ISO sont indiquées sur les emballages.
- Les dispositifs vendus par 7 Seas Orthodontics sont identifiés par les pictogrammes suivants :



Produit à usage unique



Produit contient du nickel



No. de lot attribué au produit à des fins de traçabilité



Produit non stérile



Produit contient du chrome et du nickel



Fabricant



**ISO 9001– Selon les directives européennes – EN 13485**

## CONDITIONS GENERALES DE VENTE ET PRESTATIONS DE SERVICE – 7 SEAS ORTHODONTICS

### 1 - CHAMP D'APPLICATION

Les présentes conditions générales s'appliquent à toutes les ventes de produits et prestations de service réalisées par 7 Seas Orthodontics, société anonyme ayant son siège social au 117, rue de Leudelage – 8079 Bertrange – Grand Duché de Luxembourg, immatriculée au registre de commerce de Luxembourg sous le matricule 2013 2220 396, (ci-après le « Vendeur »). Elles prévalent sur toutes dispositions ou contraintes émanant de ses clients (ci-après « l'Acheteur ») notamment au titre de leurs propres conditions d'achat, sauf accord spécifique préalable à la commande convenu par écrit entre les parties.

### 2 - PRISE DE COMMANDE

Conformément aux usages de la profession, les commandes directes de l'acheteur sont passées par téléphone, par internet, par courrier, par fax ou lors de visites directes au cabinet, et font référence aux détails suivants : désignation du produit, référence et quantités souhaitées. Toute modification ou annulation de commande demandée par l'acheteur après le départ de la marchandise ne pourra être acceptée par le vendeur. Concernant les centres de soins, marchés publics et autres cliniques, les commandes engagées feront l'objet d'une dérogation par un contrat signé engageant les deux parties sur un tarif, un délai de paiement, un volume d'affaires et des dates de livraison.

Toute modification éventuelle d'une commande acceptée par le vendeur qui serait demandée par l'acheteur ne pourra être prise en compte que pour autant qu'elle ait été

notifiée au vendeur par écrit avant la date prévue d'expédition de ladite commande. Le vendeur reste, en tout état de cause, libre d'accepter ou de refuser les demandes de modification de commande de l'acheteur.

### 3 - PRIX ET CONDITIONS DE REGLEMENT

Les conditions tarifaires du vendeur sont communiquées sur demande. Les factures sont établies au prix en vigueur le jour de la commande, majorés de la TVA en vigueur à cette même date et des frais de port éventuels.

Sauf accord contraire entre les parties, toute facture émise par le vendeur sera réglée dans un délai de 15 jours à compter de la date d'émission pour les clients finaux, sauf indication contraire du vendeur qui pourra exiger un délai de règlement plus court.

Aucun escompte n'est pratiqué en cas de paiement anticipé.

Le règlement s'effectue par tous moyens proposés par le vendeur.

Le vendeur se réserve le droit, dans le cas où l'acheteur ne règle pas une facture, d'annuler toute commande ou tout reliquat de commande en cours, sans que l'acheteur ne puisse prétendre à de quelconques dommages et intérêts à ce titre. Tout retard de paiement entraîne l'application d'un intérêt de retard capitalisé égal à trois fois le taux d'intérêt légal annuel en vigueur portant sur l'ensemble des sommes TTC dues ou devenues ainsi exigibles, ainsi qu'une indemnité forfaitaire pour frais de recouvrement

égale à 40 euros. Si les frais de recouvrement dépassent le montant de cette indemnité forfaitaire pour frais de recouvrement, l'acheteur dédommagera le vendeur à hauteur de la totalité des frais de recouvrement engagés, sur simple présentation de justificatifs par le vendeur.

La rétention ou la minoration du paiement en raison de réclamations, de litiges ou de prétentions de l'acheteur non reconnues comme incontestables ou exécutoires sont exclues. Aucune compensation ne peut intervenir sans accord écrit du vendeur.

#### **4 - CLAUSE DE RESERVE DE PROPRIETE**

Le vendeur se réserve, jusqu'au complet paiement du prix des produits fournis, le droit de propriété sur lesdits produits lui permettant d'en reprendre possession en cas de défaut de paiement.

Le défaut de paiement de l'une des échéances peut entraîner la restitution des marchandises aux risques et périls de l'acheteur. Ces dispositions ne font pas obstacle au transfert à l'acheteur des risques de perte et de détérioration des marchandises venues dès leur livraison. L'acheteur supportera tous les frais légaux et judiciaires consécutifs à une action contentieuse.

#### **5 - LIVRAISON DES PRODUITS**

Les livraisons ont lieu au risque de l'acheteur, même dans le cas de livraison sans frais.

Le transfert des risques s'opère au moment de la remise des marchandises à la poste, ou à tout autre transporteur.

Le délai de livraison pour les marchandises disponibles en stock est de 3 jours pour le Luxembourg et la France et 7 jours pour l'Europe. Tout retard n'engagera aucunement la responsabilité du vendeur. L'acheteur est entièrement responsable des opérations de chargement en cas d'enlèvement.

Les produits ne seront ni repris ni échangés sauf accord express du vendeur, et, dans tous les cas devront être rétrocedés au vendeur dans leur emballage d'origine. Les produits périssables ne pourront être retournés qu'avec une date de péremption inférieure à 6 mois de son échéance. Le remboursement s'effectuera sur la base du prix facturé à l'acheteur, minoré des frais de remise en état et de gestion.

Les frais sont gratuits à partir de 150 euros TTC de commande. Cette disposition n'est applicable que sur le territoire de la France métropolitaine.

#### **6 - PROSPECTUS ET CATALOGUES**

Sauf accord contraire, les prospectus et catalogues, ainsi que les informations contenues dans les données techniques, ne sont pas contractuels. Ils ne constituent en aucun cas un accord entre les parties ni aucune garantie d'achat ou de durabilité des produits.

Ces réserves s'appliquent également aux informations contenues et présentées sur le site web du vendeur.

#### **7 - RECLAMATIONS ET GARANTIE**

Toute réclamation quant à la conformité des produits livrés doit être effectuée par lettre recommandée avec accusé de réception par l'acheteur au vendeur dans un délai de

8 jours au plus tard suivant la réception de la marchandise. L'acheteur devra explicitement décrire les défauts constatés et joindre le bon de livraison. Passé ce délai les produits sont réputés conformes et l'acheteur renonce expressément à toute réclamation à ce titre.

Les produits du vendeur sont réputés fabriqués et voués à un usage exclusivement médical, et destinés exclusivement aux professionnels de la santé. Ils respectent les normes d'utilisation connues par ces personnes. L'ensemble des produits sont réputés conformes aux normes en vigueur, qu'elles soient européennes ou internationales.

#### **8 - PLAFOND DE GARANTIE**

En tout état de cause, le montant des indemnités dues par le vendeur à l'acheteur, au titre d'une vente ou d'une prestation de service régie par les présentes conditions générales, y compris en cas de vice caché ou de défaut de sécurité des produits vendus, ne pourra excéder le montant total des sommes perçues par le vendeur au titre de ladite vente ou prestation de service.

#### **9 - DROIT DE PROPRIETE INTELLECTUELLE ET INDUSTRIELLE**

La vente des produits par le vendeur ne confère à l'acheteur aucun droit sur les brevets, marques et autres droits de propriété industrielle ou intellectuelle dont le vendeur est titulaire. Toute reproduction des brochures et publicités associées aux produits proposés par le vendeur, doivent au préalable faire l'objet d'un accord écrit par le vendeur.

#### **10 - CLAUSE DE RESOLUTION DU CONTRAT**

Le vendeur peut rompre le contrat de plein droit en cas de non-paiement ou de retard de paiement d'une somme quelconque due par l'acheteur une semaine après réception par l'acheteur d'une mise en demeure par lettre recommandée avec accusé de réception qui n'est pas suivie d'effet.

Toute somme versée par l'acheteur est conservée par le vendeur à titre de pénalité, sans préjudice des dommages et intérêts qui lui seraient dus.

#### **11 - FORCE MAJEURE**

En cas de survenance d'un événement de force majeure, le vendeur est exonéré de ses obligations pendant la durée dudit événement.

Sont notamment considérés comme des événements de force majeure, sans que cette liste ne soit exhaustive : incendies, inondations, intempéries, actes de terrorisme, émeutes, interruptions ou retards dans les transports, grèves, y compris chez le vendeur et ses fournisseurs, conflits de travail, interdictions d'exploiter édictée par une autorité gouvernementale ou carences des fournisseurs du fabricant.

#### **12 - LOI APPLICABLE - JURIDICTION**

Les présentes conditions générales de vente, ainsi que tous actes qui y sont liés, sont soumis exclusivement à la compétence du Tribunal de commerce du Grand-Duché de Luxembourg. Cette clause s'applique, nonobstant toute clause contraire, même en cas de référé ou de pluralité de défendeurs et quels que soient le mode ou les modalités de paiement.



7 SEAS ORTHODONTICS SA  
17 B, rue du Chemin de Fer, L-8057 Bertrange  
G.D. Luxembourg



+352 2877 7272



+352 2739 7275



info@7seas-ortho.com

[www.7seas-ortho.com](http://www.7seas-ortho.com)

7 Seas  Orthodontics®  
Concepts Beyond Products

Distributeur exclusif au Luxembourg et en France

[7seas-ortho.com](http://7seas-ortho.com)