



1



### Anesthésie locale

- a réaliser à droite et à gauche du site d'implantation
- anesthésie de surface uniquement

### Anestesia locale

- due iniezioni (sinistra / destra)
- per alcuni pazienti anestetico topico

2



### Pré-forage de la muqueuse

- réalisée en manuel ou à l'aide d'un contre-angle
- **uniquement chez l'adulte**
- forage de 1,4 mm pour les vis BENEFIT® de 2 mm
- forage de 1,7 mm pour les vis BENEFIT® de 2,3 mm

### Pre-foro

- pre-foro manuale o con sistema a motore
- **solo per pazienti adulti**
- punta da 1,4 mm x BENEFIT® 2 mm
- punto da 1,7 mm x BENEFIT® 2,3 mm

3



### Insertion (30-tours/min.)

- couple d'insertion maximale 35 Ncm
- espacement minimal entre deux BENEFIT® implants 5mm

### Inserimento (30 rpm.)

- se si utilizza un manipolo con torque massimo 35 Ncm
- distanza massima tra i due impianti 5 mm quando utilizziamo 2 BENEFIT®-Implants

4



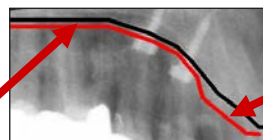
### Instructions pour la pose des vis d'ancrage pour Beneslider/ Mesialslider

- placement des implants à 90° par rapport à la base osseuse
- taille d'implant conseillée en antérieur: 2 mm x 9 mm
- taille d'implant conseillée en postérieur 2 mm x 7 mm

### Allinamento per l'ancoraggio del Beneslider e Mesialslider

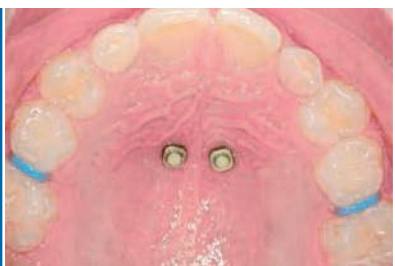
- circa 90 gradi di inclinazione delle viti verso l'osso
- 2 x 9 mm di lunghezza dell'impianto BENEFIT® anteriore
- 2 x 7 mm di lunghezza dell'impianto BENEFIT® posteriore

muqueuse postérieure env. 1mm  
mucosa posteriore circa 1 mm



muqueuse antérieure plus 3mm  
mucosa anteriore maggiore 3 mm

5



### Instructions pour la pose des vérins Hybrides Hyrax

- placement à 90° par rapport au plan d'occlusion
- taille des implants conseillée: 2 implants BENEFIT® 2 mm x 7 mm ou 2 mm x 9 mm (selon volume osseux disponible)

### Allineamento paramediale

- circa 90 gradi di inclinazione rispetto al piano oclusale
- utilizzare impianto BENEFIT® da 2 x 7 mm o 2 x 9 mm (dipende dalla dimensione dell'osso)



Lors de la pose des vis BENEFIT®, il est recommandé d'indiquer au patient de ne pas manipuler ni mobiliser celles-ci avec sa langue afin d'éviter tout risque de perte ou de rejet. L'appareillage définitif (arc-écrous d'activation-inserts horizontaux) doit se faire au plus tard 10 jours après la pose des vis BENEFIT®.

A seguito dell'inserimento delle viti, informare il cliente di non manipolare l'impianto BENEFIT® con la lingua, onde evitare l'allentamento delle viti o la perdita dell'impianto stesso. L'apparecchio selezionato per il paziente deve essere inserito al più presto possibile (max 10gg successivi).